

Podmiotowy System Finansowania Usług Rozwojowych w Województwie Warmińsko-Mazurskim:

Baza Usług Rozwojowych i rola administratora regionalnego



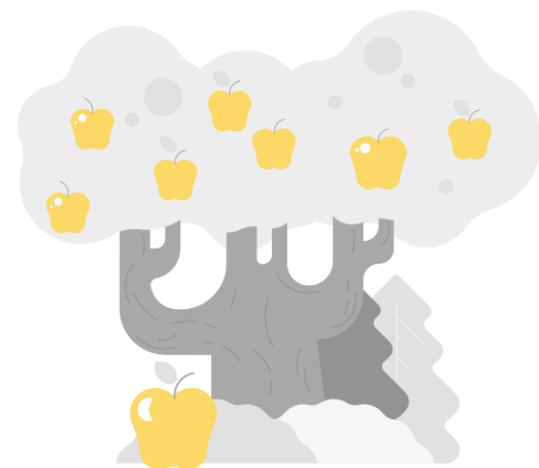
Baza Usług
Rozwojowych



Co to jest BUR?

Zgodnie z Wytycznymi dot. realizacji projektów z udziałem środków Europejskiego Funduszu Społecznego Plus w regionalnych programach na lata 2021–2027

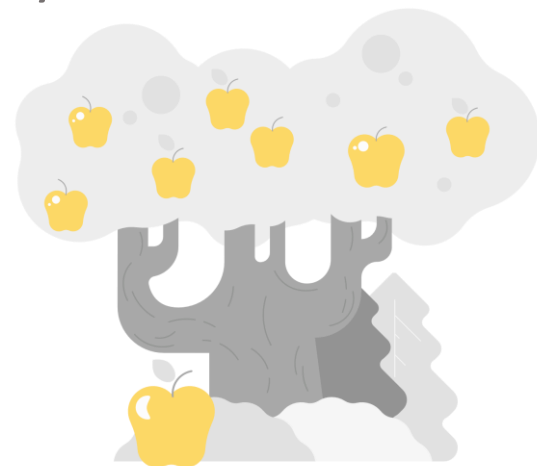
BUR to internetowy rejestr usług rozwojowych prowadzony w formie systemu teleinformatycznego przez Administratora BUR.



Co to jest BUR?

Baza Usług Rozwojowych funkcjonuje od 7 lat

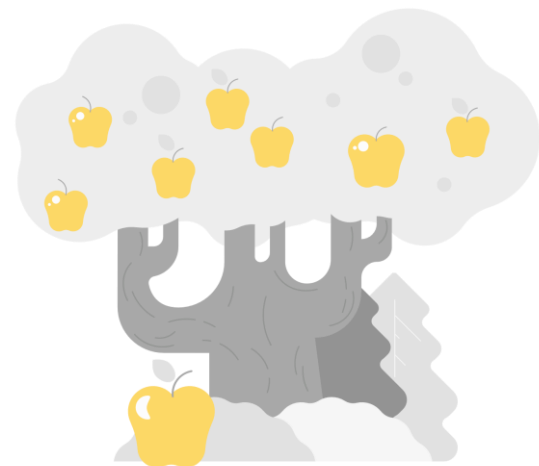
- **941 tys.** zapisów na usługi rozwojowe
- **763 tys.** ofert usług szkoleniowych i doradczych
- **610 tys.** użytkowników



Co to jest BUR?

Baza Usług Rozwojowych na Warmii i Mazurach

- **ponad 35 tys.** zrealizowanych usług rozwojowych
- **8 tys.** MŚP
- **19,5 tys.** pracowników

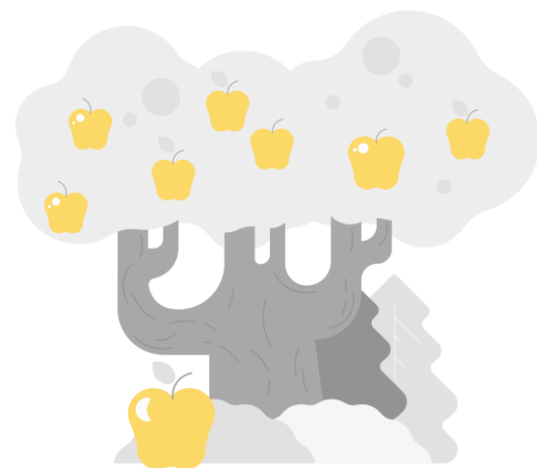


Co to są Usługi Rozwojowe?

Usługi, których celem jest podniesienie kompetencji lub kwalifikacji pracowników oraz **rozwój MŚP**

Usługi dzielimy na:

- usługi **doradcze**
- usługi **szkoleniowe**



Formy Usług Rozwojowych

coaching

Szkolenia

Szkolenia
techniczne

Doradztwo

Studia
podyplomowe

Kursy
zawodowe

Rozwój
osobisty

Korzyści MŚP

Adaptacja - MŚP zyskują możliwość szybkiej reakcji na kryzys, zmiany trendów w gospodarce czy działanie konkurencji

- **Zwiększenie kompetencji** pracowników
- **Wzmocnienia potencjału** pracodawców



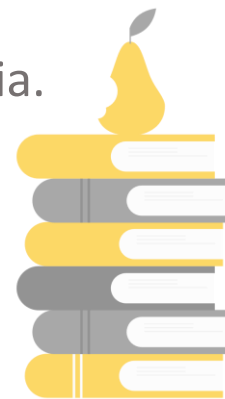
Korzyści MŚP

- **Dostęp do wysokiej jakości UR**

Dostawcy Usług są weryfikowani przez PARP pod względem spełnienia określonych standardów i zdolności do zapewnienia wysokiej jakości usług.

- **Dofinansowanie UR**

Tylko usługi publikowane w BUR mają możliwość dofinansowania.





Możliwości BUR

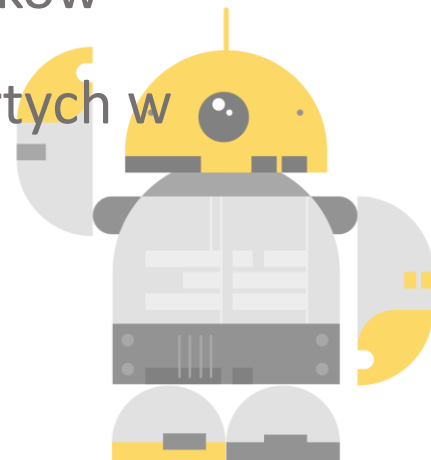
- **Swobodny wybór** firmy szkoleniowej*
- **Prosty i szybki** sposób znalezienia UR
- **Porównanie** ofert
- **Ocena** jakości usług
- **Zamówienie** „usługi szytej na miarę”

Administrator BUR

Zgodnie z Wytycznymi dot. realizacji projektów z udziałem środków Europejskiego Funduszu Społecznego Plus w regionalnych programach na lata 2021–2027

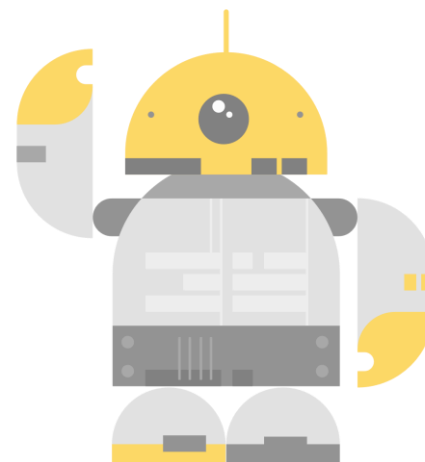
Administrator BUR to podmiot odpowiedzialny za nadzorowanie prawidłowego funkcjonowania BUR, zarządzanie kontami i uprawnieniami użytkowników BUR oraz dbający o bezpieczeństwo BUR i zawartych w nim danych.

Funkcję Administratora BUR pełni **PARP**.



Administrator Regionalny BUR

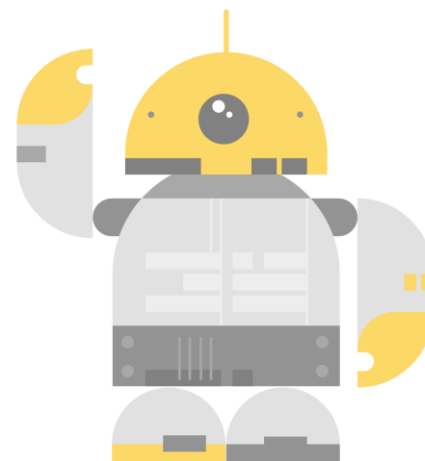
Administrator BUR nadaje uprawnienia Administratora Regionalnego BUR na wniosek właściwej **IZ RP**



Administrator Regionalny BUR



- **Określa zakres i zasady współpracy** w celu zapewnienia MŚP i ich pracownikom możliwości skorzystania z UR poprzez wykorzystanie BUR
- **Reguluje kwestie przetwarzania danych osobowych** uczestników projektu, którzy są użytkownikami Bazy
- Nadaje status **IZ Administrator Regionalny z funkcją zarządzania użytkownikami**

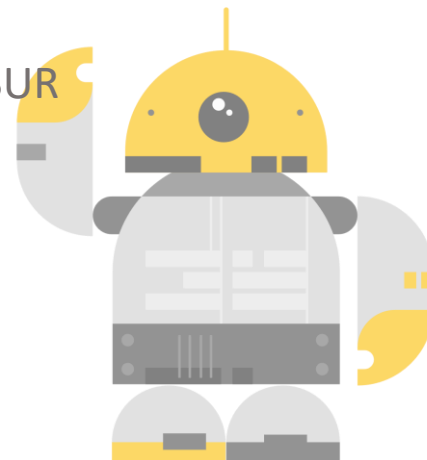


Administrator Regionalny BUR

Na mocy porozumienia z PARP IZ otrzymuje uprawnienia Administratora Regionalnego BUR

Obowiązki Administratora Regionalnego

- zarządza użytkownikami w BUR
- monitoruje i na bieżąco aktualizuje poziom uprawnień przyznanych Operatorowi
- monitoruje poprawność funkcjonowania podmiotów w BUR
- sporządza raporty dot. zastrzeżeń, nadużyć i uchybień
- współpracuje z PARP
- uczestniczy w procesie ewaluacyjnym BUR

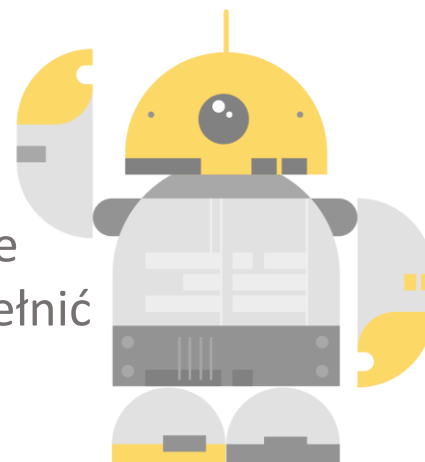


Administrator Regionalny BUR

IZ FEWiM nadaje Operatorowi funkcję Administratora na jego wniosek.



Zawarcie porozumienia z IZ jest konieczne
aby Wnioskodawca mógł kompleksowo pełnić
rolę Operatora



Obowiązki Operatora w BUR

- **Nadaje i wpisuje** do Bazy indywidualny numer ID wsparcia
- **Przeprowadza weryfikację** danych w Kartach Usługi
- **Sprawdza stan faktyczny** realizacji usługi rozwojowej, w miejscu jej świadczenia (wizyta monitoringowa)
- **Przyjmuje zgłoszenia** o zastrzeżeniach, nadużyciach i uchybieniach związanych z realizacją usługi rozwojowej
- **Przekazuje zbiorcze informacje** na ich temat do IZ, nie rzadziej niż raz w miesiącu
- **Uczestniczy w upowszechnianiu informacji** nt. Bazy.

Dziękuję za uwagę

Przemysław Dudulewicz

Starszy Inspektor

Biuro Projektów Adaptacyjność

Departament Europejskiego Funduszu Społecznego

URZĄD MARSZAŁKOWSKI WOJEWÓDZTWA

WARMIŃSKO-MAZURSKIEGO

e-mail: p.dudulewicz@warmia.mazury.pl



Fundusze Europejskie
dla Warmii i Mazur



Rzeczpospolita
Polska

Dofinansowane przez
Unię Europejską

